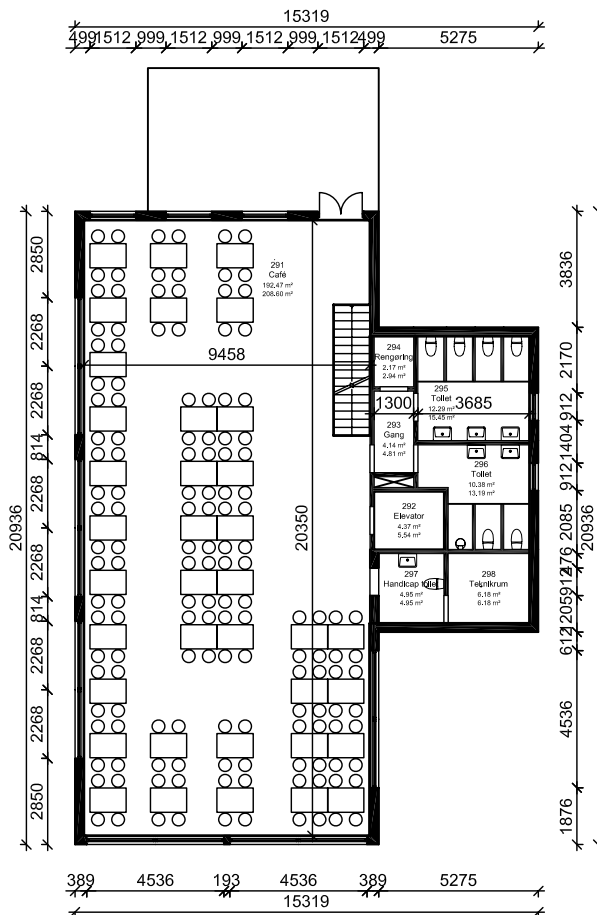


Café 1 sal			
Nummer	Rum type	Areaer	
		Stofo. Area	Netto. Area
291	Café	208,60 m <sup>2</sup>	192,47 m <sup>2</sup>
292	Elevator	5,24 m <sup>2</sup>	4,37 m <sup>2</sup>
293	Gang	4,81 m <sup>2</sup>	4,14 m <sup>2</sup>
294	Rengørings	2,94 m <sup>2</sup>	2,17 m <sup>2</sup>
295	Toilet	15,45 m <sup>2</sup>	12,29 m <sup>2</sup>
296	Toilet	13,19 m <sup>2</sup>	10,38 m <sup>2</sup>
297	Handicap toilet	4,95 m <sup>2</sup>	4,95 m <sup>2</sup>
298	Telefonrum	6,18 m <sup>2</sup>	6,18 m <sup>2</sup>
		281,68 m <sup>2</sup>	236,94 m <sup>2</sup>



Nationalpark  
Center Thy

## 1 sal plan

Bygherre: **Nationalpark Thy**

Bygge-  
pladsadr.: ----

Tlf.: ----

Fax: ----

Mobil: ----

E-mail: ----

Tegn.nr.: **3**

Målforhold: **1:250**

Dato: **04-06-2008**

Init.: **BJ**

AD 9 - ARK 12 - 2007 Bjarke Jensen