



RainConnector **GRUNDFOS**®

- installation og konfigurering

Produktrapport #2



BE > THINK > INNOVATE >

Grundfos RAINCONNECTOR

- simpel installation og konfigurering

Grundfos RainConnector er en styringsenhed til regnvandsanlæg. Enheden er simpel at installere og montere. Dette skyldes, at designet er lavet med denne procedure i tankerne for at lette arbejdet og sikre, at dine kunder får en god oplevelse.

Overblik

Komponenterne som skal samles og indstilles er afmærket for at sikre overskuelighed undervejs i forløbet. Som en ekstra sikkerhed er der via den medfølgende software mulighed for at følge en tjekliste.

Konfigureringen sker vha. samme software som guider dig igennem forløbet.

Ergonomisk design

Kabinettets form danner et greb på siden. Grebene giver gode arbejdsvilkår når RainConnector skal monteres.

Styringsenheden har en totalvægt på 20 kg, hvilket betyder, at RainConnector kan transporteres af én mand uden at belaste kroppen u hensigtsmæssigt.

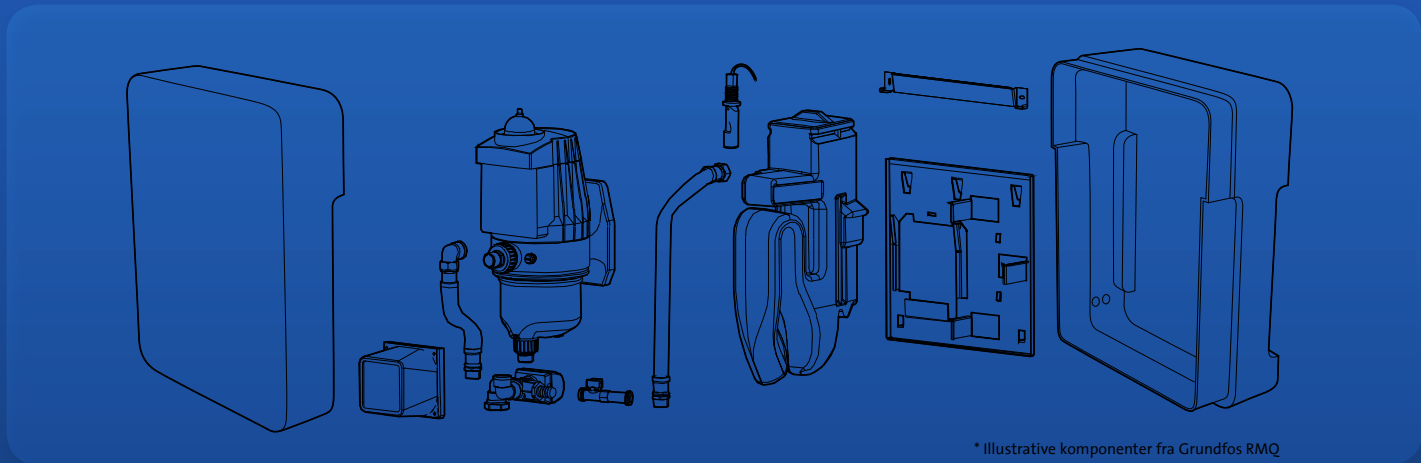
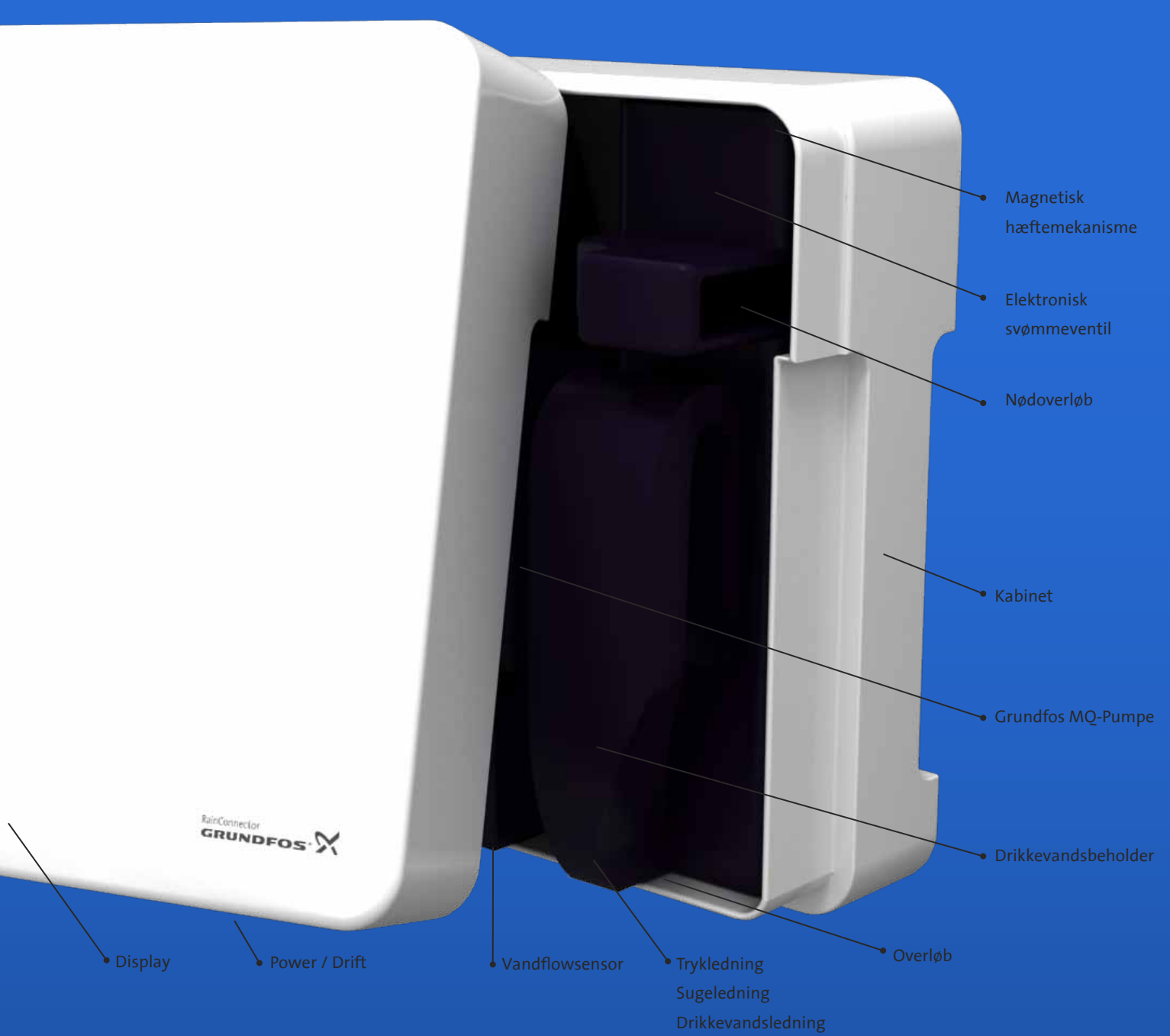
Placering

Det anbefales at installere RainConnector i bryggerset. Dette er af driftsmæssige årsager, og for at give kunden let adgang til displayet.

Kunden kan bl.a. bruge displayet til at orientere sig i forbindelse med tøjvask, da displayet indikerer regnvandsbeholdningen i form af det antal vaske, vaskemaskinen kan gennemføre med regnvand.



Sidegreb på RainConnector



Intelligente komponenter

-sikker overvågning og effektiv fejludredning

RainConnector er designet til overvågning og styring af regnvandsanlæg til én-families husstande samt til mindre virksomheder.

Anlægget kører fuldautomatisk. En niveausensor registrerer vandstanden i opsamlingstanken og systemet skifter automatisk til drikkevandsforsyningen, hvis det bliver nødvendigt.

Enheden har en elektronisk svømmeventil for at minimere antallet af fejl og gøre anlægget så vedligeholdelsesfrit som muligt.

RainConnector benytter en elektronisk vandflowsensor til overvågning af vandgennemstrømning, og en elektronisk svømmeventil, der sikrer en fejlfri drift.

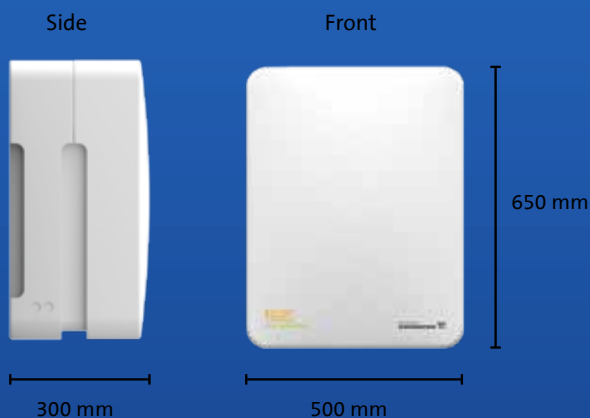
Styringen registrerer og reagerer på fejl i regnvandsanlægget. Det er derfor muligt at se systemets fejlhistorik, hvilket giver dig et overblik over hvilke komponenter, du skal være ekstra opmærksom på ved serviceeftersyn hos kunden.

Derudover er RainConnector opkoblet til internettet. Dette giver dig mulighed for at hente oplysninger om anlæggets fejl, diagnosticere enheder, aflæse fejlhistorik og forberede en

eventuel fejludredning, inden ankomst hos kunden. De intelligente komponenter giver dig som VVS-installatør bedre vilkår for at servicere dine kunder.

Velkendte komponenter

RainConnector er baseret på komponenter fra Grundfos RMQ. Komponenterne bygger således på erfaringer fra RMQ-styringsenheden.



Teknisk data

Max. løftehøjde	45 m
Væsketemperatur	+5°C til +35°C
Max. højde til øverste forbrugssted	15 m
Forsyningsspænding	230 VAC, 50 Hz
Omgivelsestemperatur	Min. +5°C, Max. +35°C
Monteringssted	Indendørs
Vægt	20 kg
Pumpe	Grundfos MQ-pumpe
Materiale, kabinet	Plast
Materiale, pumpe	Stainless steel / POM / PPO
Materiale, drikkevandsbeholder	PE plast



Grundfos Uplink

- hurtig og simpel konfiguration

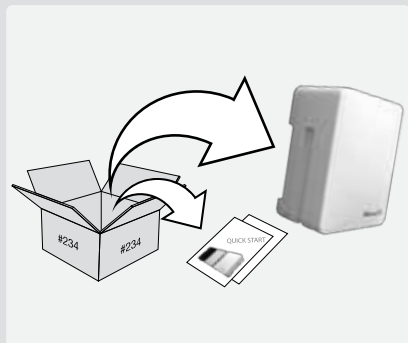
RainConnector konfigureres og overvåges via Grundfos Uplink, der er et system udviklet til konfiguration og overvågning af Grundfos installationer.

Grundfos Uplink er udviklet for at lette dit arbejde og gøre procedurene for installation, konfiguration og service simple og overskuelige.

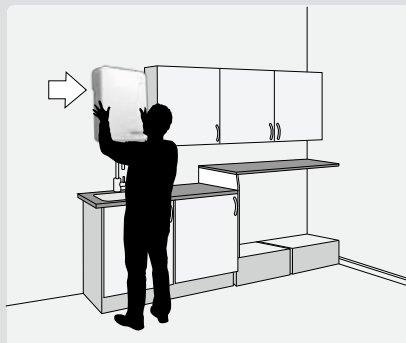
Menuen indeholder en række guides, således at softwaren styrer forløbet og fortæller hvad du skal indstille. Indstillingerne foretages direkte i softwaren.

- Trådløs konfiguration
- Konfigurerings-/serviceguides
- RainConnector fjernovervågning
- Hurtig forberedelse til service- eftersyn
- Planlæg serviceeftersyn ud fra din og kundens kalender

Installation



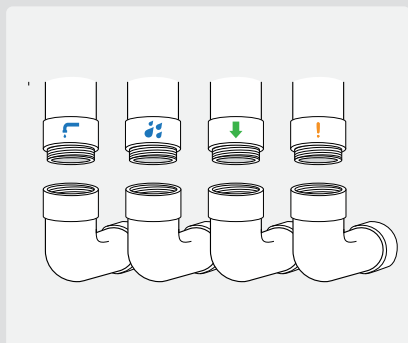
1 RainConnector leveres med et vægbeslag med skruer og rawplugs, niveausensor med kabel, fittings til rørtilslutning og en vejledende brochure til kunden.



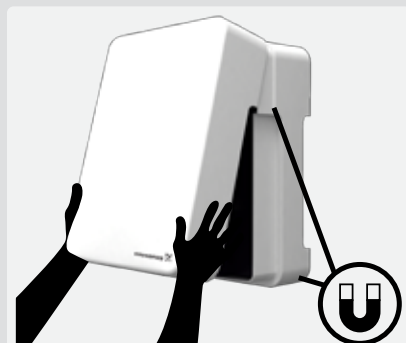
2 For at sikre en præcis montering kan forkabinetet benyttes til at afmærke hvor vægbeslaget skal monteres.



3 Bagkabinetet er designet med ergonomiske greb for at sikre de bedste arbejdsbetingelser under installationen.



4 Markeringer på RainConnectors tilførsrør og afløbsrør gør det nemt at tilslutte rør til RainConnector.



5 Kabinetet fæstnes med magneter i kabinetets hjørner og ved displayet.



6 RainConnector samarbejder med den trådløse VVS-enhed, hvor en tjekliste for installationen er tilgængelig.

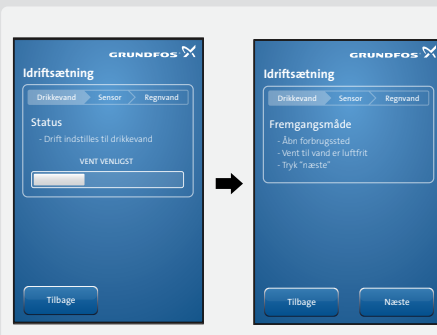
Konfigurering



7 Når RainConnector er installeret tændes enheden og konfigurationen kan påbegyndes.



8 Der oprettes forbindelse til RainConnector gennem installatør-enheden.



9 I installatørmenuen for RainConnector forefindes guides til konfigurationen af RainConnector.

BE > THINK > INNOVATE >

